

AlthibaPRO ファームウェアアップデート（AlthibaGPSモデル共通）

AlThibaPRO自動導入コントローラーに書き込み

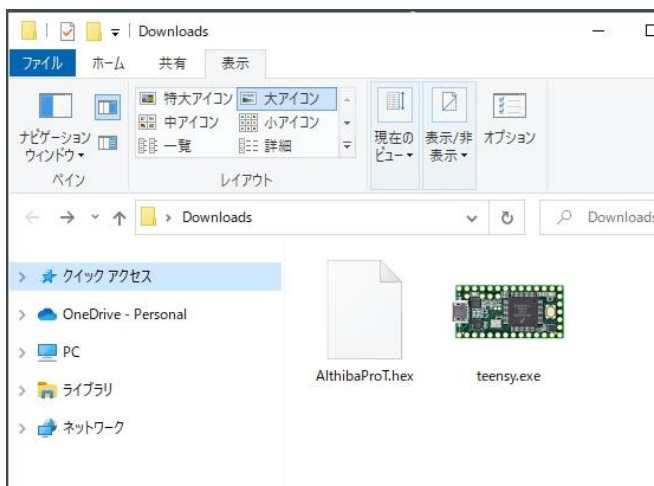
AlThiba自動導入の電源は入れないでください。
コントローラーの背面のビスを外しケースを開けるようにします。

ファームウェアとTeensy Loaderを用意します。

https://www.pjrc.com/teensy/loader_win10.html

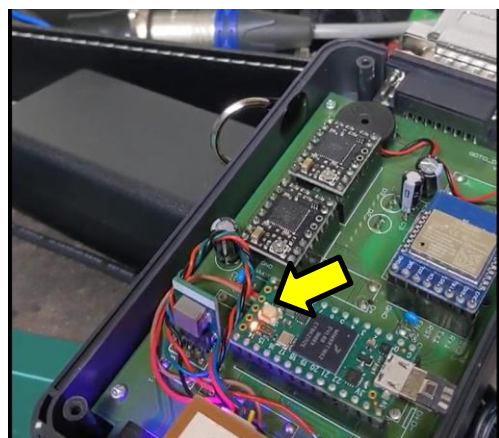
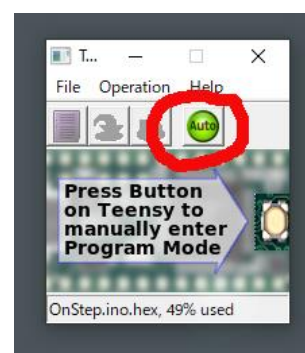
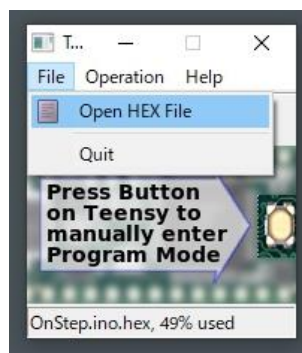
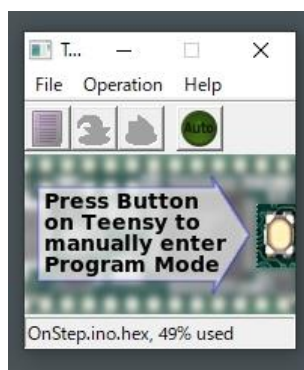
上記のアドレスを開いて

Teensy Loader Programをクリックレダウンロードします



- ① ファームウェアとTeensy Loaderを同じフォルダーに入れて
Teensy Loaderを立ち上げます。
Althibaの電源を入れます。

- ② Open HEX Fileを選択し
ファームウェア（AlthibaPROT.HEX）を開きます。
AUTOボタンを押してONにしておく。



- ③ AlthibaPROのケースを開けて
電源を入れて
マイコンの白いボタンを1回押します。
ファームウェアの書き込みが始まります。



- ④ RebootOKのメッセージが出て書き込みが完了します。
ケースを元に戻し電源を入れ直してください